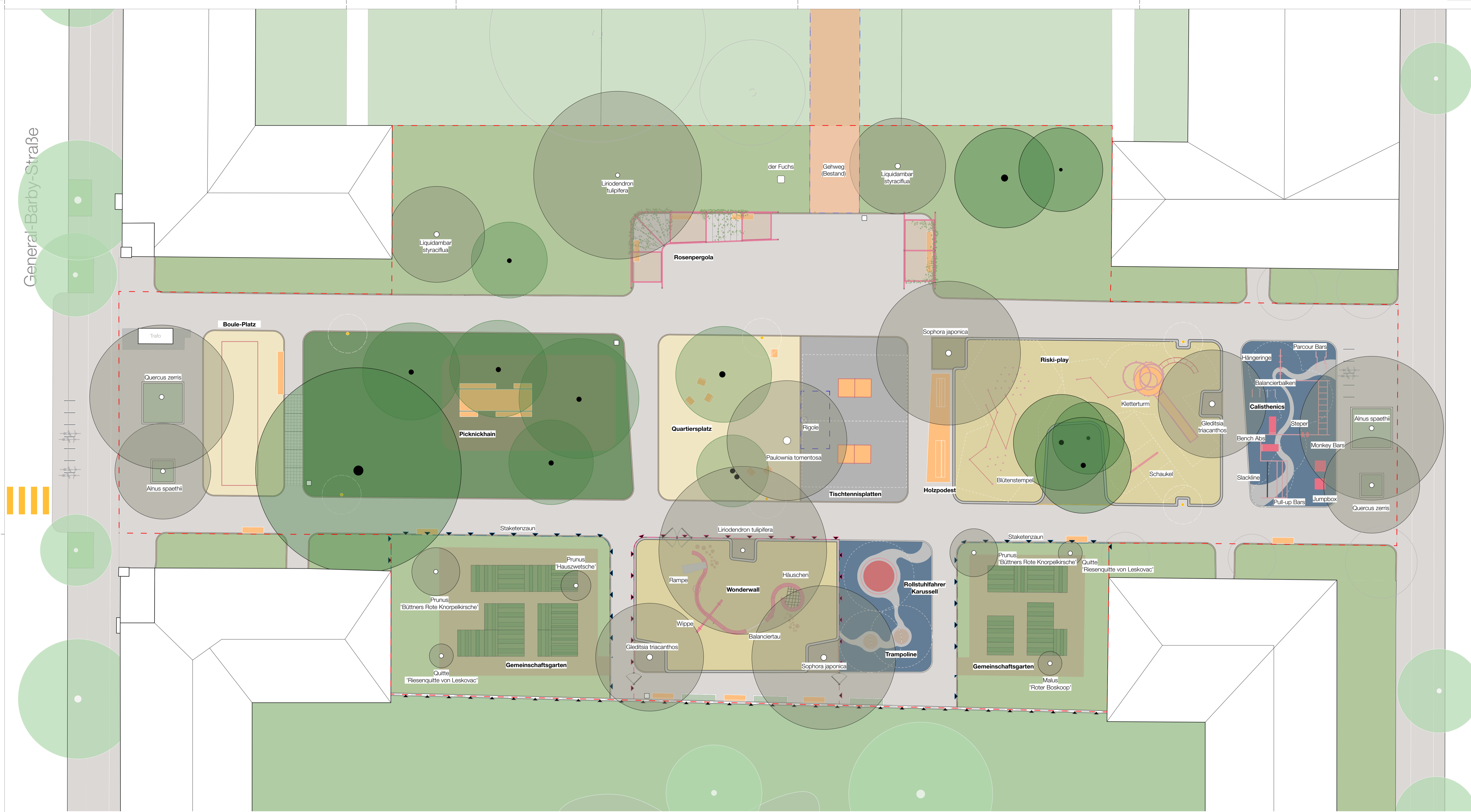


General-Barby-Straße



	Bearbeitungsgrenze		EPDM		Abfallbehälter		Spielgeräte Calisthenics Anlage
	Gemeinschaftsgarten Hochbeete		Sandfläche		Picknick Tisch		Mastleuchten (Bestand)
	Wiese		Wassergebundene Wegedecke		Holzpodest		Fahrradbügel
	Mulchfläche		Bernburger Mosaik (Wiedereingebaut)		Bänke mit Lehne		Stabgitterzaun
	Stauden / Gräser		Asphalt		Bänke ohne Lehne		Staketenzaun
			Gitter (Wurzelbrücke)		Einzelstühle		Baum Bestand
							Baum Neupflanzung



Die Ausführenden haben alle Maße und Höhen vor Beginn der Arbeiten zu prüfen. Unstimmigkeiten sind mit der Bauüberwachung zu klären. Detailplanungen haben Vorrang. Die DIN - Vorschriften sind zu beachten.

Projekt:	Aufwertung und Sanierung des Rosengartens in Reinickendorf	455 ROS
Plantitel:	Lageplan Freianlagen Südliche Fläche	
Planungsphase:	LP5 - Ausführungsplanung	Maßstab: 1:500
Plannummer:	ROS_455_LP_03_02	Format: DIN A1
Auftraggeber*in:	SGA, Bezirksamt Reinickendorf von Berlin Eichborndamm 215 13437 Berlin	gezeichnet: i.A. JLO, PB geprüft: CH Datum: 26.04.24 Status:

hoch
LANDSCHAFTSARCHITEKTEN
hochC Landschaftsarchitekten PartGmbH | Lioba Lisner und Claus Herrmann
Crellestraße 22 | 10827 Berlin | mail@hochc.de | 030/7889039 | www.hochc.de